



Su PREMARK® pasaulis tampa saugesnis

PREMARK®  
- tai iš anksto  
suformuoti  
ir paruošti  
įrengimui  
kelio ženklai.



# Aukšta kokybė, pritaikoma įvairiems paviršiams, paprasta įrengti!

Eismo saugumas priklauso ne tik nuo vairuotojų ir pėsčiųjų teisingo elgesio kelyje - labai svarbu sudaryti visas sąlygas tam teisingam elgesiui atsirasti. Eismo dalyviams priimti teisingus sprendimus puikiai padeda gerai apgalvotas bei prižiūrėtas kelio ženklinimas.

## Paprastas ir greitas įrengimas visais metų laikais

PREMARK® yra iš anksto suformuoti ir paruošti įrengimui kelio ženklai iš termoplastiko, kurie gali būti įrengiami keliuose bet kuriuo metų laiku. PREMARK® padeda didinti eismo saugumą nepatiriant didesnių išlaidų. Ženklus instaliuoti labai paprasta ir lengva, nes tam Jums reikia tik vieno darbuotojo su šepetėliu ir propano dujų degikliu!

Nuvalykite asfalto paviršių, paklokite PREMARK® ir pakaitinkite jį dujiniu (propano) degikliu, kol termoplastikas susilydys kartu su kelio dangą. Tai juk taip paprasta! Kitaip tariant, jei Jūs renkatės PREMARK® Jums nereikės galvoti apie dideles darbo jėgos sąnaudas ar papildomas lėšas brangiai įrangai įsigyti.

PREMARK® - gali būti įrengiamas bet kuriuo metų laiku. Vienintelis reikalavimas - kad kelio paviršius būtų sausas, o tai visada įmanoma padaryti pasinaudojus dujiniu (propano) degikliu.

## Aukšta kokybė užtikrina ilgą tarnavimo laiką

PREMARK® yra termoplastiko medžiaga, kuri kaitinama susilydo su asfaltu. Aukšta produkto kokybė ir savybė lydytis su asfaltu užtikrina ilgą tarnavimo laiką. Kelio ženklai iš PREMARK® tarnauja 6-8 kartus ilgiau nei nudažyti.

Ilgas PREMARK® tarnavimo laikas daro jį ypač tinkamu ten, kur yra didelis eismo intensyvumas, kaip pavyzdžiui judrios sankryžos ar didmiesčių gatvės. Be to, PREMARK® medžiaga yra atspari degalams, alyvai, snigui ir šalčiui.

## Saugu ir dieną, ir naktį

PREMARK® sudėtyje yra stiklo rutuliukų, kurie gerai atspindi šviesą ir užtikrina saugumą bei patogumą tamsiuoju paros metu. Stiklo rutuliukais yra vienodai padengta 3 mm. paviršinio sluoksnio, tai padeda išlaikyti gerą šviesos atspindėjimą per visą produkto gyvavimo laikotarpį.

## Užtikrinta įrengimo kokybė

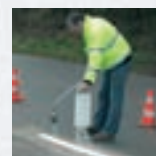
Patentuota karščio matavimo sistema aiškiai parodo ar PREMARK® pridedintas tinkamai. Dviejų centimetrų ilgio karščio indikatoriai, vienodai paskleisti po visą paviršių, tiksliai rodo kada instaliacija baigta.

PREMARK®, naudodama visiems pažįstamus eismo simbolius, kiekvieną dieną visame pasaulyje padeda eismo dalyviams saugiai judėti keliais, o sudėtingus eismo srautus daro lengviau suprantamais. PREMARK® gaminių asortimentas apima visus oficialiai registruotus eismo simbolius, ženklus, linijas, rodykles, skaitmenis ir raides.



PREMARK® padeda rasti kelių ir informuoja eismo dalyvius visame pasaulyje.

PREMARK® palieka savo ženklą tyliose gyvenviečių gatvelėse, pašėlusio tempo didmiesčių centruose ir didžiuosiuose greitkeluose.



PREMARK® tinka įvairiems paviršiams.

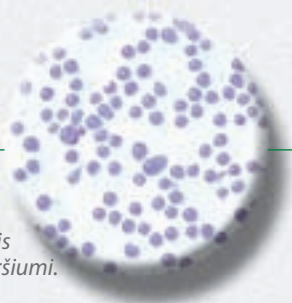
PREMARK® įrengimas greitas ir paprastas, nes viskas ko Jums reikia tai vienas darbininkas su šepetėliu ir nešiojamu dujų degikliu.



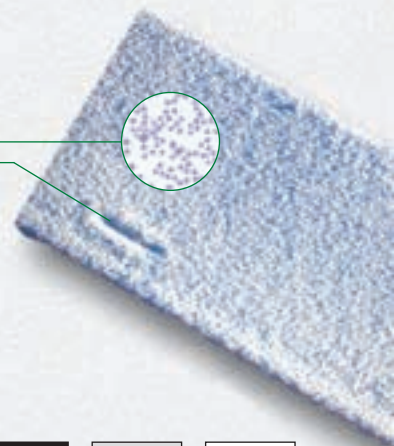
Pakuojant stiklo rutuliukais padengtą PREMARK® naudojama mažiau plastiko.



PREMARK® tiekiamas su stiklo rutuliukais padengtu paviršiumi.



Karščio indikatoriai palengvina PREMARK® įrengimą: kai PREMARK® pasiekia reikiamą temperatūrą – karščio indikatoriai susilydo, parodydami, kad instaliacija baigta.



PREMARK® galima užsakyti įvairių standartinių eismo ženklinių spalvų.



# PREMARK® yra ne tik standartinis kelio ženklinimas. Juo taip pat lengva naudotis alternatyviems sprendimams.

## PREMARK® Lengvai

Kai kuriuos ženklus siūlome kaip PREMARK® Lengvai. Tai ženklai, kurių atskiros dalys iš karto sulipdytos ant vientiso pagrindo. Taip sutaupomas laikas ir ypač palengvinamas sudėtingesnių ženklų kompleksų įrengimas. Be to, PREMARK® Lengvai patogiau išimti iš pakuotės ir nunešti į jo įrengimo vietą.

## PREMARK® yra sertifikuotas ir nekenksmingas aplinkai

PREMARK® kokybę atspindi keletas tarptautinių sertifikatų, tokių kaip ATG, Bast ir NF. Kompanijos LKF Vejmarkering A/S strategija – sertifikuoti produktus visose rinkose, kuriose siūloma jos produkcija. LKF Vejmarkering A/S taip pat turi ir ISO 9001 sertifikatą.

PREMARK® neišskiria aplinkai kenksmingų medžiagų nei įrengiant, nei eksploatuojant, nei nuvalant. Spalvos pigmentai yra organinės kilmės, be švino ar kitų sunkiųjų metalų priedų.

## Plačiai pritaikoma, patirtimi išbandyta produkcija

Mūsų modernios ir lanksčios gamybos dėka galime greitai reaguoti į Jūsų specialius pageidavimus ir gaminti individualius sprendimus Jums. Patirtį ir kompetenciją LKF Vejmarkering A/S įgijo dar nuo 1980 metų (kuomet pradėjo gaminti PREMARK®), o tai padeda šiai kompanijai tiekti aukštos kokybės, plačiai pritaikomą ir lengvai įrengiamą produkciją.

Taigi visuomet, kai Jums reikės teisingo, plačiai pritaikomo, aukštos kokybės kelių ženklavimo iš suformuoto termoplastiko – rinkitės PREMARK®.



PREMARK®  
Lengvai  
pavyzdys.

## Kiti iš anksto suformuoti LKF produktai:

- **PREMARK® ViziGrip** – kai reikia ypatingai neslidaus paviršiaus.
- **PREMARK® Visibility** – kai reikalingas ypatingai geras atspindys.
- **PREMARK® Rolls** – ilgoms tiesioms linijoms (pavyzdžiui automobilių stovėjimo vietoms žymėti)
- **RibLine®** - įspėjimui apie greičio sumažėjimą, pavojų arba kai reikalingas geresnis atspindėjimas tamsiu, šlapiu paros metu.
- **DecoMark®** - Dekoratyviam ženklavimui
- **TacPad® & TacGuide®** - taktinė neregijų vedimo sistema.

LKF Vejmarkering A/S atstovas:



1 Nuvalkykite paviršių šepčiu.



2 Nusausinkite paviršių dujiniu (propano) degikliu.



3 Paklokite PREMARK®.



4 Prikaitinkite PREMARK® dujiniu (propano) degikliu.



PREMARK® is made in Denmark by LKF Vejmarkering A/S

Longelsevej 34 • Sdr. Longelse • DK-5900 Rudkøbing • Tel: +45 63 51 71 71 • Fax: +45 63 51 71 72 • E-mail: admin@lkf.dk • www.lkf.dk

[www.premark.com](http://www.premark.com)

